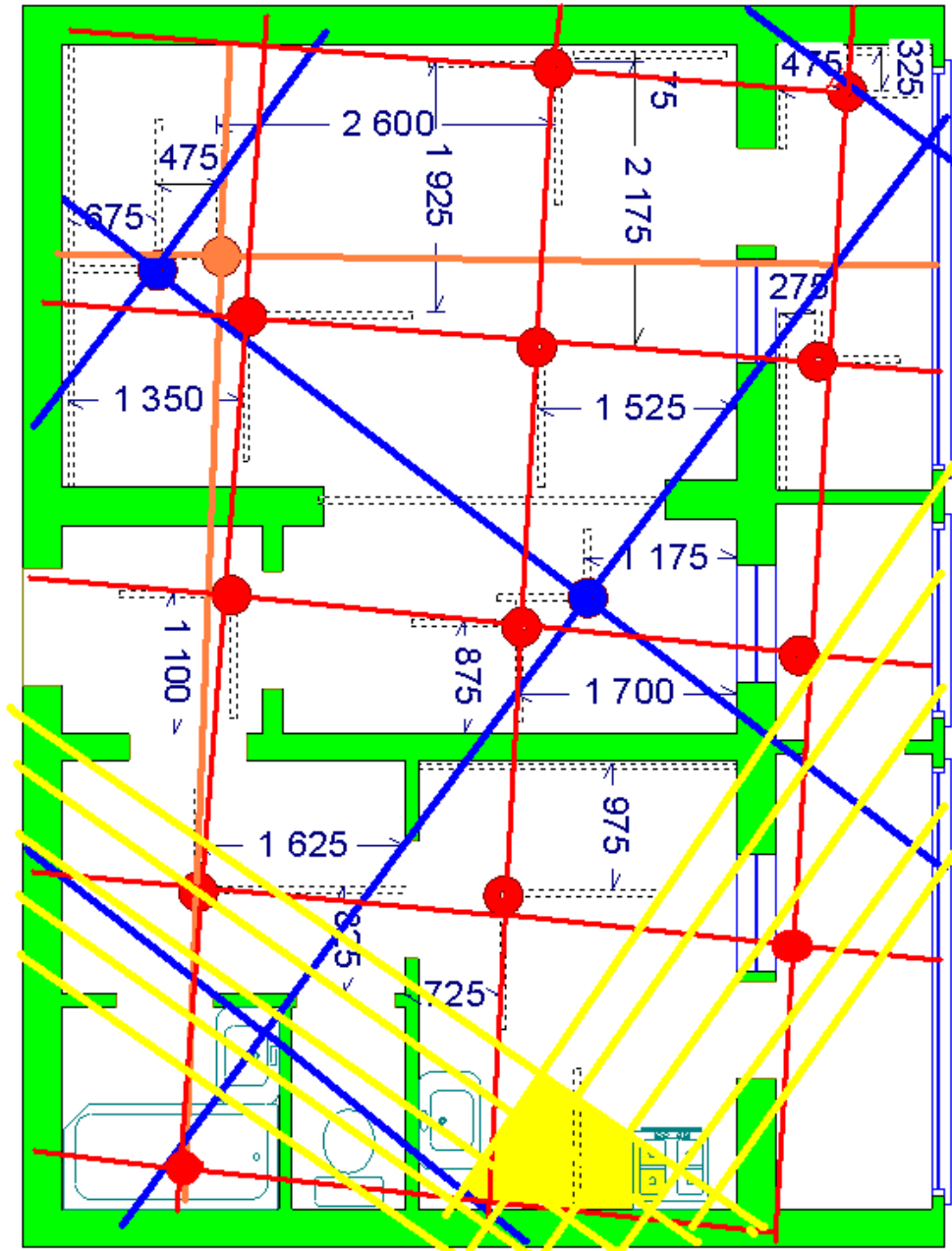


## КОРОЛЕВСКАЯ АКАДЕМИЯ НАУК

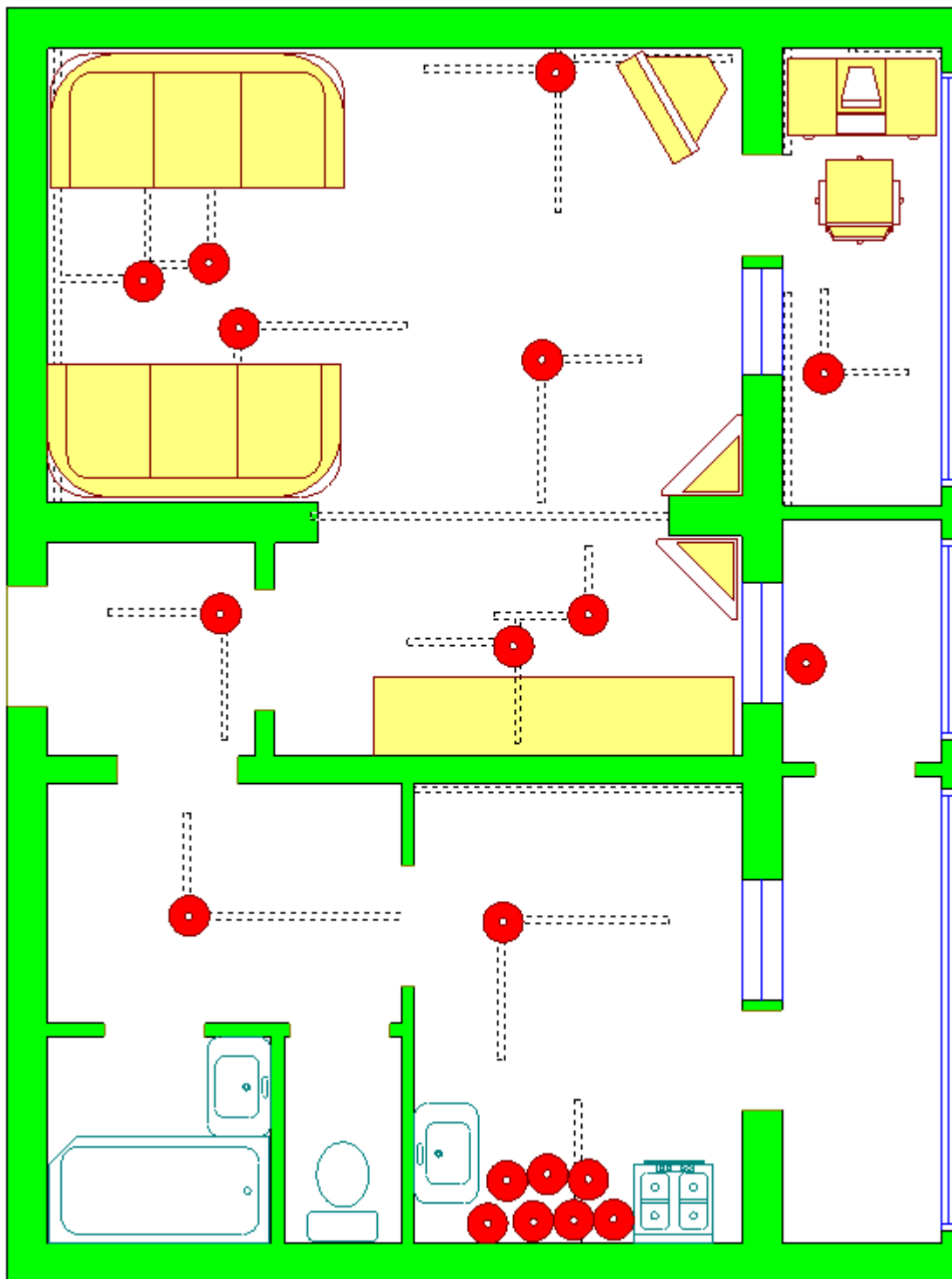
ДЕПАРТАМЕНТ ВЫСШИХ ЗНАНИЙ  
НИИ Физики Биосферы

ПАСПОРТ БИОЭНЕРГЕТИКИ ЖИЛИЩА  
Реально существующей квартиры позволяет соблюдать гигиену биополя  
Гравитационные аномалии (Зубы Дракона)



Красным цветом обозначена сеть Хартмана  
Синим цветом обозначена сеть Карри  
Оранжевым цветом обозначена сеть Виттмана  
Желтым цветом обозначена стометровая сеть

РЕКОМЕНДУЕМЫЙ ОПТИМАЛЬНЫЙ ВАРИАНТ МЕБЛИРОВКИ



### РЕКОМЕНДАЦИИ:

1. Квартира сама по себе по порядку циркуляции энергии в доме имеет энергетику категорий "счастье" и "восторг". Именно эти энергии она привнесёт в жизнь владельцев.
2. Направление силы хозяйки – 35 градусов (по компасу).
3. Направление силы хозяина – 82 градуса.
4. Из-за попадания в стометровую раковую зону не рекомендую, чтобы суммарное время пребывания на кухне в рабочей зоне, ванне и туалете превышало полтора часа в сутки.
5. На кухне можно обустроить напротив рабочей стенки запасное место сна, которое идеально подходит для лечения простуды.
6. Над телевизором идеально расположить некую семейную реликвию или любимую вещь для того, чтобы искусственно уточнить направления силы спящих хозяев.
7. Шкаф с полками для демонстрации гостям чего-либо значимого лучше поместить напротив входной двери в квартиру. Это визуально увеличит пространство, разделит комнату на гостевую и интимную половины и исключит вероятность травматизма в комнате.
8. Желательно в углу комнаты возле телевизора поставить крупный вазон с округлыми листьями. Это ещё более добавит нужные энергии хозяевам квартиры.
9. Окончательные рекомендации по мебелировке включают:
  - направление силы,
  - влияние биополя соседей,
  - "Зубы Дракона".